

岐阜医療科学大学 学生健康診断の案内

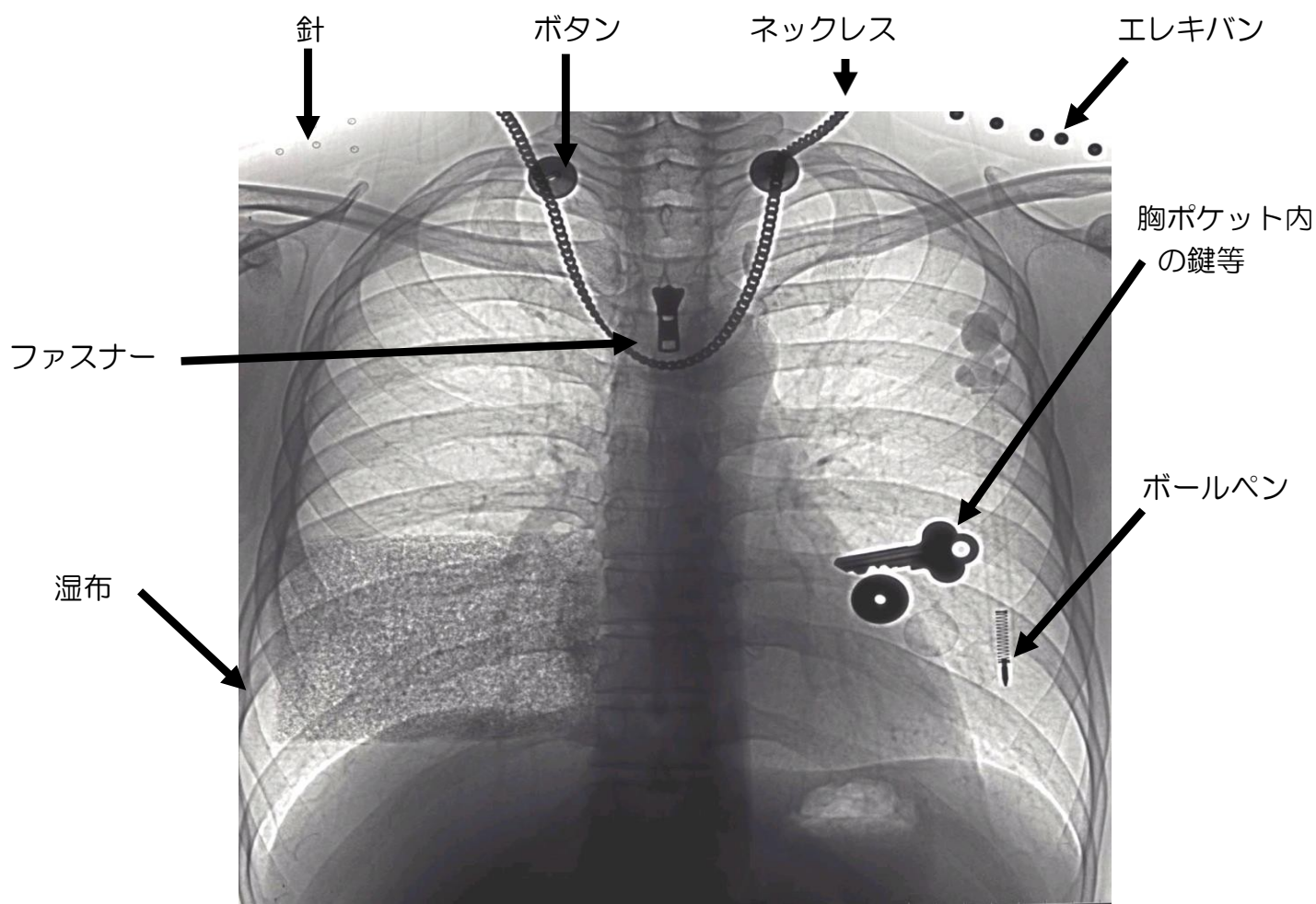
項目	注意事項
オリエンテーション	各教室で行います。
身長・体重	
視力	眼鏡またはコンタクトレンズの方は矯正視力のみ測定します。
血圧	静かに2～3回深呼吸してから測定してください。
内科診察	上半身の衣類を上げて受診をお願いします。
胸部X線撮影	<p>胸部X線撮影車で撮影。</p> <p>服を着た状態で撮影するため、以下の注意事項をお守りいただき事前に更衣室で準備してください。</p> <ul style="list-style-type: none"> ・髪の長い学生は、肩にかからないようにまとめておいてください。 ・ブラジャー・金属類・プラスチック類・ジップ等はすべて外す。 ・ブラトップの肩や背中の留め具も不可 ・刺繍・プリントのついた服は不可。（背中側も） <p>★薄い色の前後無地のTシャツを着用すること★</p>
採血	採血部分を揉まないように、5分間は圧迫してください。 (指で上から抑えておくこと)
採尿	早朝尿を採り「スピッツ」にいれて提出ください。
提出	最後に受診票を返却して終了。 受診票持ち帰り厳禁

胸部X線撮影を受診される方へ（お願い）

胸部X線撮影は可能な限り上半身に服を着ていただいた状態で良好な写真を撮りたいと考えますので、以下の注意事項をご確認のうえ、ご受診ください。

《注意事項》

- ①上半身は、ボタン、ポケット、金属、ICチップのない服
- ②ブラジャー、金属類、プラスチック類を含む物（ブラトップの留具等）
ネックレス、エレキバン、針、湿布は身につけないでください。



薄い色の前後無地のTシャツを着用してください。プリントTシャツは不可です。