

見て、触れて、考える。岐阜の未来を支える医療体験ツアー

メディカルツアー

病院と大学をめぐる、医療のリアルを体験できる

1dayバスツアー!

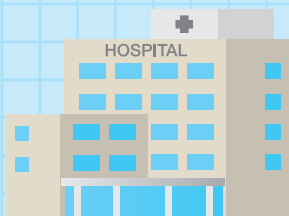
岐阜県内の病院を見学して、地域医療の現場や課題を学び
岐阜医療科学大学では医療機器の体験や学内講義、
さらに移動型の「医療MaaS (Mobility as a Service) 車両」
でのオンライン診療体験まで!

「見て、触れて、考える」医療の1日を通して、あなたの未来がきっと見えてくる。

1日かけて学べること

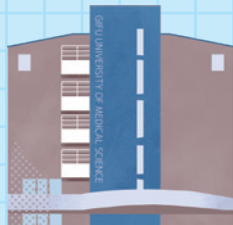
各地域の病院

- 病院内の見学
- 各地域での医療課題を学ぶ
- 各病院の地域における役割を学ぶ



岐阜医療科学大学

- 病院で見学した施設や医療機器を実際に体験
- 医療人になる為のプロセスを学ぶ



病院×大学

- 岐阜医療科学大学が所有する医療MaaS車両で医療過疎地域の医療や、災害などのオンライン診療について体験



協力病院

岐阜エリア

松波総合病院

東濃エリア

東濃厚生病院

中濃エリア①

中濃厚生病院

西濃エリア

西濃厚生病院

中濃エリア②

中部国際医療センター

飛騨エリア

久美愛厚生病院

\\ イベントの背景 //

高齢者増による医療課題



- 課題1 高齢人口が増えることによる医療や福祉のニーズの増加と、医療費の増加
- 課題2 65歳以上の退職による医療人材減少
- 課題3 病院まで行けない患者への在宅診療などの需要が増加

少子化による医療課題



- 課題1 これからを担う為の、新たな医療人材の確保
- 課題2 人材不足による医療施設の減少
- 課題3 医療施設減少による、医療の地域偏在によって医療が届かないエリアが発生



地域の医療課題に高校生の段階から触れてほしい！
医療現場と大学教育のリアルを見て、
将来の進路を考える機会にメディカルツアーを開催！



こんな高校生に **おすすめ!** (中学生も希望者は参加可能)



医療系の仕事に
興味がある



実際の**医療現場**を
見てみたい



自分に向いている
進路を考えたい

- ✓ 通常の生活では体験できない**医療職のリアル**を体感できる
- ✓ 地域医療と未来の**課題**に向き合うきっかけに
- ✓ 医療系進路の**理解**が深まる
- ✓ 大学の施設や学びを**一足先に体験**
- ✓ 探究学習などでは勉強できないような**医療の学びに触れる**ことができる
- ✓ より良いキャリアの勉強や自身の**探究学習の深掘り**ができる



お問い合わせ



岐阜医療科学大学
GIFU UNIVERSITY OF MEDICAL SCIENCE

【運営】岐阜医療科学大学 企画課
 〒509-0293 岐阜県可児市虹ヶ丘4-3-3
 TEL.0574-65-6555 FAX.0574-65-7801
 MAIL : gumsbd@u-gifu-ms.ac.jp

**ツアー詳細・
申し込みは
こちらから >>>**

